

Cortes - Centro

Ubicado en el corazón del barrio Cortes-Centro de Madrid, este piso recientemente reformado en la calle de la Cruz 10 es una joya de la vida urbana. En la sexta planta, con acceso por ascensor, se encuentra este inmueble de 86 metros cuadrados catastrales. Al entrar, se descubre un ambiente acogedor y una iluminación pensada para realzar la sensación de amplitud y confort. El piso dispone de dos habitaciones y dos baños completos, ambos modernizados y equipados con acabados de alta calidad.




La propiedad está amueblada y la cocina completamente equipada, lista para entrar a vivir. La orientación del piso y su construcción en 1998 aseguran una estructura sólida con la modernidad necesaria para una vida cómoda.

Destaca su excepcional ubicación, ideal para quienes desean sumergirse en la vibrante vida de la capital española. A pocos pasos se encuentran servicios esenciales, comercios, restaurantes y opciones culturales y de ocio. La conectividad con el transporte público es excelente, facilitando el acceso a toda la ciudad y convirtiendo este piso en un lugar perfecto tanto para el descanso como para el dinamismo de la vida madrileña.








Life & Style

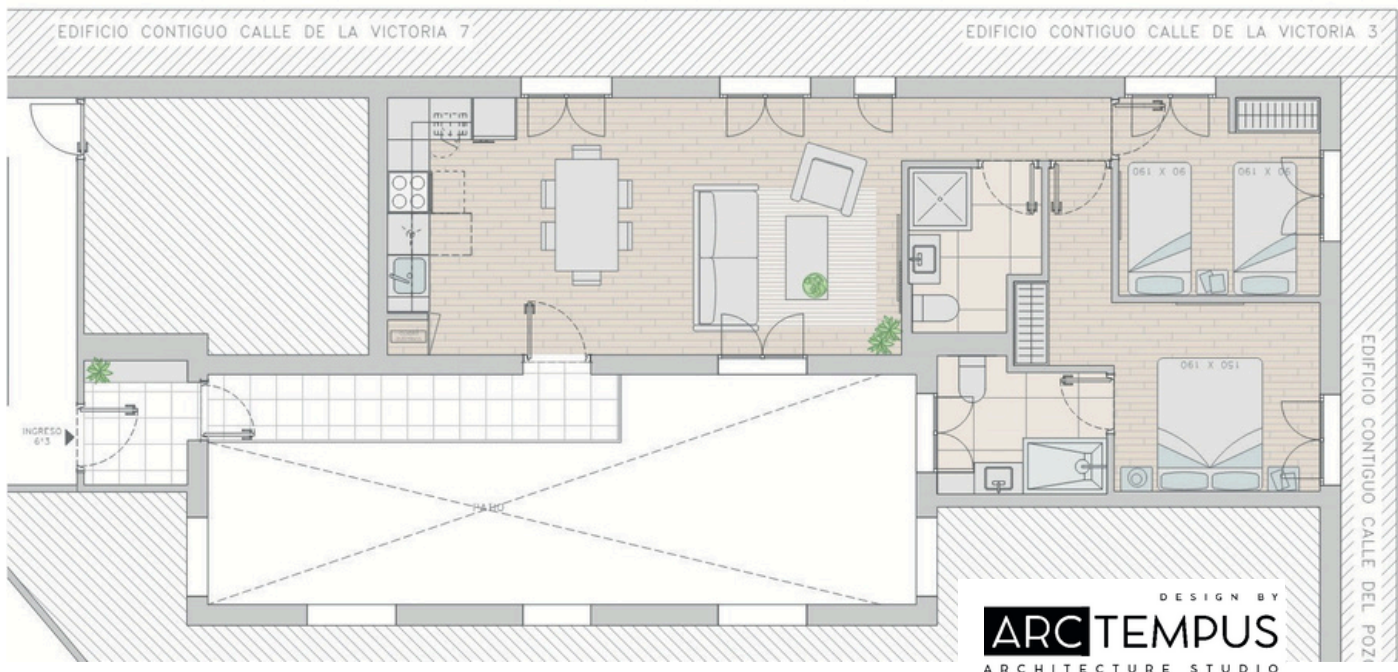
Transportes & Comunicaciones

-  Metro estación de Sol líneas: 1, 2 y 3.
-  Cercanías estación de Sol líneas: C3 y C4.
-  Autobuses: 002

Lugares de interes

-  Plaza Mayor a 10 minutos.
-  Puerta del Sol a 2 minutos.
-  Farmacia - Calle del Príncipe
-  **Comercio:** Galería Canalejas
-  **Educacion:** Instituto Cervantes





Cruz 10 Madrid

- 🛏 2 Dormitorios
- 🏠 6ª Planta
- 🚿 2 Baños
- 🛗 Interior Luminoso
- 🍳 Cocina Equipada
- 🛗 Ascensor
- 🪑 Amueblado
- 🏠 Calefacción Comunitaria
- ❄ Climatización

Mts. catastrales: 86 m²

Mts. construidos: 73 m²

CATEGORIA COMFORT

PRECIO DE VENTA:

739.000€

GASTOS COMUNES:

IBI:

603 €/anual

Comunidad:

66 €/mensual



